

Canon

PowerShot G5X

Úvodná príručka

SLOVENSKY

Obsah balenia

Pred prvým použitím skontrolujte, či sa v balení nachádzajú nasledujúce položky.

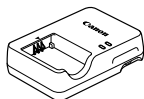
Ak niektorá z nich chýba, obráťte sa na predajcu fotoaparátu.



Fotoaparát



Batéria
NB-13L*



Nabíjačka
CB-2LHE



Remienok na krk



Prípojka remienka

* Z batérie neodlepujte lepiaci obal.

- Súčasťou balenia sú tiež tlačené materiály.
- S fotoaparátom sa nedodáva pamäťová karta.

Kompatibilné pamäťové karty

S fotoaparátom sa nedodáva pamäťová karta. Podľa potreby si kúpte kartu niektorého z nasledujúcich typov. Tieto pamäťové karty možno používať bez ohľadu na ich kapacitu. Podrobné informácie o počte záberov a čase záznamu na pamäťovú kartu nájdete v časti „Technické parametre“ v *Užívateľskej príručke k fotoaparátu*, ktorú si môžete prevziať.

- Pamäťové karty SD*¹
- Pamäťové karty SDHC*^{1*2}
- Pamäťové karty SDXC*^{1*2}



*¹ Karty vyhovujúce štandardom SD. Niektoré pamäťové karty však nemusia s fotoaparátom fungovať.

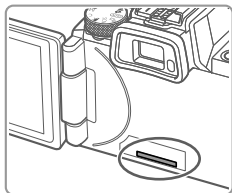
*² Podporované sú aj pamäťové karty UHS-I.

Príručky a softvér



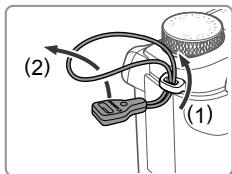
Príručky a softvér môžete prevziať z nasledujúcej adresy URL.
<http://www.canon.com/icpd/>

- Po pripojení počítača k internetu prejdite na adresu URL uvedenú vyššie.
- Prejdite na stránku pre svoju krajinu alebo oblasť.
- Na zobrazenie príručiek sa požaduje program Adobe Reader.
- Pokyny na prevzatie a inštaláciu softvéru nájdete v *Užívateľskej príručke k fotoaparátu*, ktorú si môžete prevziať.



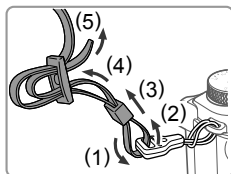
- Pri preberaní príručiek alebo softvéru môžete byť požiadaní o zadanie sériového čísla (čísla tela).
V takom prípade zadajte číslo, ktoré nájdete na tele fotoaparátu za displejom (monitorom).

Úvodné prípravy



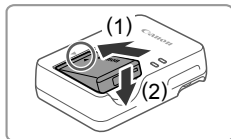
1 Pripevnite prípojku remienka.

- Dodanú prípojku remienka pripevnite k fotoaparátu podľa obrázka.
- Na druhej strane fotoaparátu pripevnite prípojku rovnakým spôsobom.



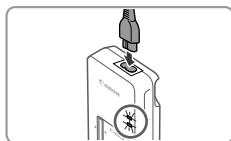
2 Pripevnite remienok.

- Dodaný remienok pripevnite k fotoaparátu podľa obrázka.
- Na druhej strane fotoaparátu pripevnite remienok rovnakým spôsobom.



3 Vložte batériu.

- Po zarovnaní značiek ▲ na batérii a nabíjačky zatlačte batériu dovnútra (1) a nadol (2).

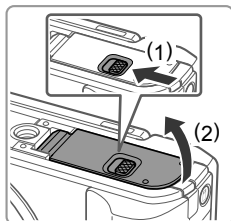


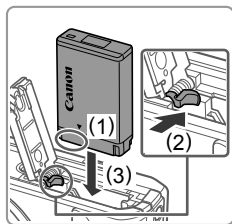
4 Nabíjajte batériu.

- Jeden koniec napájacieho kábla zasuňte do nabíjačky a druhý do elektrickej zásuvky.
- Indikátor nabíjania sa rozsvieti na oranžovo a začne nabíjanie.
- Po dokončení nabíjania sa indikátor rozsvieti na zeleno. Vyberte batériu.
- Podrobné informácie o čase nabíjania a počte záberov alebo čase záznamu s plne nabitou batériou nájdete v časti „Technické parametre“ v *Užívateľskej príručke k fotoaparátu*.

5 Otvorte kryt.

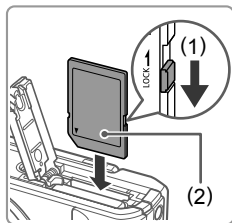
- Posuňte prepínač (1) a otvorte kryt (2).





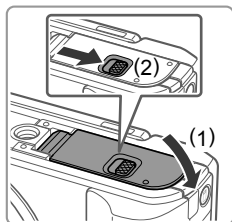
6 Vložte batériu.

- Podržte batériu tak, aby sa póly nachádzali v znázornenej polohe (1), podržte zarážku batérie smerom k polohe (2) a vkladajte batériu smerom k polohe (3), kým zarážka nezacvakne.
- Ak batériu vložíte nesprávnym spôsobom, nebudete ju môcť uzamknúť v správnej polohe. Vždy skontrolujte, či batériu vkladáte správnym spôsobom a či sa uzamkla.
- Ak chcete batériu vybrať, posuňte zarážku batérie v smere šípky.



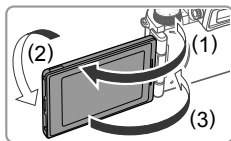
7 Skontrolujte prepínač na ochranu proti zápisu na pamäťovej karte a vložte kartu.

- Na pamäťové karty vybavené prepínačom na ochranu proti zápisu nemožno zaznamenávať údaje, kým je prepínač v uzamknutej polohe. Posuňte prepínač smerom k polohe (1).
- Vkladajte pamäťovú kartu so štítkom (2) otočeným podľa obrázka, až kým karta nezacvakne na mieste.
- Ak chcete pamäťovú kartu vybrať, zatláčajte na ňu, kým nezacvakne, a potom ju pomaly uvoľnite.



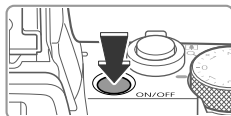
8 Zatvorte kryt.

- Sklopte kryt (1) a pri posúvaní prepínača ho podržte stlačený, kým sa nezatvorí a nezacvakne (2).
- Ak sa kryt nezatvorí, skontrolujte, či ste batériu pri vkladaní v kroku č. 2 otočili správne.



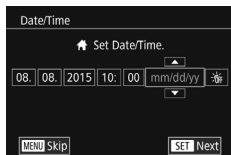
9 Otvorte displej.

- Otvorte displej (1) a otočte ho o 180° (2) smerom k objektívu.
- Takto otočený displej zatvorte (3).



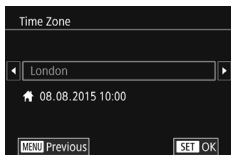
10 Zapnite fotoaparát.

- Stlačte tlačidlo ON/OFF.
- Zobrazí sa obrazovka [Date/Time/ Dátum a čas].



11 Nastavte dátum a čas.

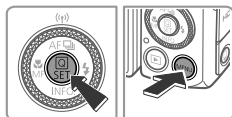
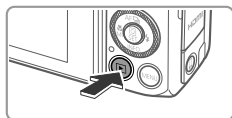
- Pomocou tlačidiel [◀][▶] vyberte požadovanú položku.
- Pomocou tlačidiel [▲][▼] alebo otáčaním ovládača [🌀] zadajte dátum a čas.
- Po dokončení stlačte tlačidlo [SET].



12 Nastavte domáce časové pásmo.

- Pomocou tlačidiel [◀][▶] vyberte domáce časové pásmo.
- Po dokončení stlačte tlačidlo [SET]. Po zobrazení hlásenia s potvrdením sa už obrazovka nastavenia nebude zobrazovať.
- Ak chcete fotoaparát vypnúť, stlačte tlačidlo ON/OFF.





13 Nakonfigurujte jazyk zobrazenia.

- Stlačte tlačidlo [▶].
- Podržte stlačené tlačidlo [SET] a ihneď stlačte tlačidlo [MENU].
- Pomocou tlačidiel [▲][▼][◀][▶] alebo otáčaním ovládača [●] vyberte požadovaný jazyk a stlačte tlačidlo [SET].

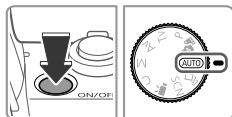
Zmena dátumu a času

- Ak chcete upraviť nastavený dátum a čas, najprv stlačte tlačidlo [MENU] a posunutím páčky zoomu vyberte kartu [2]. Vyberte položku [Date/Time/Dátum a čas] (pomocou tlačidiel [▲][▼] alebo otáčaním ovládača [●]), stlačte tlačidlo [SET] a podľa postupu v kroku č. 11 nastavte dátum a čas. Potom stlačte tlačidlo [MENU].

Otestovanie fotoaparátu

Snímanie

Ak chcete, aby sa pre konkrétne motívy automaticky vybrali optimálne nastavenia, určenie objektu a podmienok pri snímaní nechajte na fotoaparát.



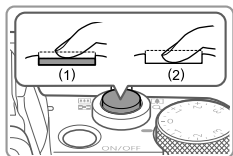
1 Zapnite fotoaparát a prejdite do režimu [AUTO].

- Stlačte tlačidlo ON/OFF.
- Otočný volič režimov nastavte do polohy [AUTO].



2 Skomponujte záber.

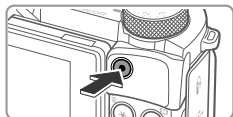
- Ak chcete objekt priblížiť a zväčšiť, počas sledovania displeja posuňte páčku zoomu k polohe [] (priblíženie teleobjektívom). Ak chcete objekt vzdialiť, posuňte ju k polohe [] (širokouhlá poloha).



3 Začnite snímať.

Snímanie fotografií

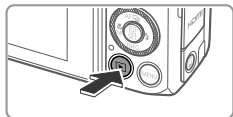
- Zľahka stlačte tlačidlo spúšte (1).
- Po zaostrení fotoaparát dvakrát zapípa a zobrazia sa rámy AF označujúce zaostrené oblasti snímky. Stlačte tlačidlo spúšte úplne nadol (2).
- Ak sa zobrazí hlásenie [Raise the flash/Vysuňte blesk], nadvihnite blesk pomocou prstov. Pri snímaní sa použije. Ak blesk nechcete používať, zatlačte ho prstom do fotoaparátu.



Zaznamenávanie videosekvencií

- Stlačením tlačidla videosekvencií spustíte záznam a opätovným stlačením tlačidla ho zastavte.

Prezeranie



1 Prejdite do režimu prehrávania.

- Stlačte tlačidlo [].



2 Vyberte snímky.

- Ak chcete zobrazit' predchádzajúcu alebo nasledujúcu snímku, stlačte tlačidlá [◀][▶] alebo otočte ovládač [●].
- Videosekvencie identifikuje ikona [SET ▶]. Ak chcete videosekvencie prehrať, prejdite na krok č. 3.



3 Prehrajte videosekvencie.

- Stlačte tlačidlo [SET], pomocou tlačidiel [▲][▼] vyberte ikonu ▶ a stlačte tlačidlo [SET] znova.
- Spustí sa prehrávanie a po skončení videosekvencie sa zobrazí ikona [SET ▶].
- Ak chcete upraviť hlasitosť, počas prehrávania stláčajte tlačidlá [▲][▼].

Vymazávanie snímok

- Ak chcete vymazať vybranú snímku, stlačte tlačidlo [🗑️], po zobrazení hlásenia [Erase?/Vymazať?] vyberte položku [Erase/Vymazať] (pomocou tlačidiel [◀][▶] alebo otáčaním ovládača [●]) a stlačte tlačidlo [SET]. Vymazané snímky nemožno obnoviť.

UPOZORNENIE

AK AKUMULÁTOR VYMENÍTE ZA NESPRÁVNY TYP, HROZÍ RIZIKO VÝBUCHU.
 POUŽITÉ AKUMULÁTORY ZLIKVIDUJTE V SÚLADE S MIESTNYMI NARIADENIAMÍ.
 Odporúča sa používať originálne príslušenstvo od spoločnosti Canon, ktoré zaručí správnu prevádzku tohto výrobku.

– Prepojovací kábel IFC-600PCU

Kábel HDMI (koncovka do fotoaparátu: typ D): Používajte bežne dostupný kábel s dĺžkou do 2,5 m.

Niektoré logá technických noriem, ktoré tento fotoaparát spĺňa, je možné zobrazit' na displeji voľbou MENU ▶ [4] karta ▶ [Zobrazenie loga certifikátu].

Ochranné známky a licencie

- Microsoft a Windows sú ochrannými známkami alebo registrovanými ochrannými známkami spoločnosti Microsoft Corporation v Spojených štátoch a iných krajinách.
 - Macintosh a Mac OS sú ochrannými známkami spoločnosti Apple Inc. registrovanými v Spojených štátoch a iných krajinách.
 - App Store, iPhone a iPad sú ochrannými známkami spoločnosti Apple Inc.
 - Logo SDXC je ochrannou známkou spoločnosti SD-3C, LLC.
 - Označenie HDMI, logo HDMI a rozhranie High-Definition Multimedia Interface sú ochrannými známkami alebo registrovanými ochrannými známkami spoločnosti HDMI Licensing, LLC.
 - Logo iFrame a symbol iFrame sú ochrannými známkami spoločnosti Apple Inc.
 - Wi-Fi®, Wi-Fi Alliance®, WPA™, WPA2™ a Wi-Fi Protected Setup™ sú ochrannými známkami alebo registrovanými ochrannými známkami spoločnosti Wi-Fi Alliance.
 - Značka N je ochranná známka alebo registrovaná ochranná známka spoločnosti NFC Forum, Inc. v Spojených štátoch a iných krajinách.
 - Všetky ostatné ochranné známky sú vlastníctvom príslušných vlastníkov.
 - Zariadenie obsahuje technológiu exFAT licencovanú spoločnosťou Microsoft.
 - This product is licensed under AT&T patents for the MPEG-4 standard and may be used for encoding MPEG-4 compliant video and/or decoding MPEG-4 compliant video that was encoded only (1) for a personal and non-commercial purpose or (2) by a video provider licensed under the AT&T patents to provide MPEG-4 compliant video. No license is granted or implied for any other use for MPEG-4 standard.
- * V prípade potreby sa toto upozornenie uvádza v anglickom jazyku.

Prehlásenie

- Neoprávnené šírenie tejto príručky je zakázané.
- Všetky merania sú založené na testovacích štandardoch spoločnosti Canon.
- Informácie, technické parametre a vzhľad výrobku sa môžu zmeniť bez predchádzajúceho upozornenia.
- Ilustrácie a snímky obrazoviek použité v tejto príručke sa môžu mierne líšiť od aktuálneho stavu zariadenia.
- Bez ohľadu na skutočnosti uvedené vyššie nezodpovedá spoločnosť Canon za žiadne straty vyplývajúce z používania tohto výrobku.

Platí len pre štáty Európskej únie a EHP (Nórsko, Island a Lichtenštajnsko)



Tieto symboly označujú, že podľa Smernice o odpade z elektrických a elektronických zariadení (OEEZ) 2012/19/EÚ, Smernice o batériách (2006/66/ES) a podľa platnej legislatívy Slovenskej republiky sa tento produkt nesmie likvidovať spolu s komunálnym odpadom.

Ak je chemická značka vytlačená pod vyššie uvedeným symbolom, znamená to, že táto batéria alebo akumulátor obsahuje ťažké kovy (Hg = ortuť, Cd = kadmium, Pb = olovo) v koncentrácii vyššej,

ako je príslušná povolená hodnota stanovená v Smernici o batériách.

Produkt je potrebné odovzdať do určenej zberne, napr. prostredníctvom výmeny za kúpu nového podobného produktu, alebo na autorizované zberné miesto, ktoré spracúva odpad z elektrických a elektronických zariadení (EEZ), batérií a akumulátorov. Nesprávna manipulácia s takýmto typom odpadu môže mať negatívny vplyv na životné prostredie a ľudské zdravie, pretože elektrické a elektronické zariadenia obsahujú potenciálne nebezpečné látky.

Spoluprácou na správnej likvidácii tohto produktu prispějete k účinnému využívaniu prírodných zdrojov.

Ďalšie informácie o recyklácii tohto produktu získate od miestneho úradu, úradu životného prostredia, zo schváleného plánu OEEZ alebo od spoločnosti, ktorá zaisťuje likvidáciu komunálneho odpadu. Viac informácií nájdete aj na webovej stránke:

www.canon-europe.com/weee, alebo www.canon-europe.com/battery.

Číslo modelu je PC2263 (vrátane modelu modulu WLAN WM227). Ak chcete identifikovať svoj model, na štítku na spodnej strane fotoaparátu vyhľadajte číslo začínajúce písmenami PC.

Krajiny a regióny povoľujúce používanie funkcie WLAN

– Používanie funkcie WLAN je v niektorých krajinách a regiónoch zakázané a nelegálne použitie sa môže trestať podľa národných alebo miestnych predpisov. Ak chcete predísť porušeniu nariadení týkajúcich sa funkcie WLAN, navštívte webovú lokalitu spoločnosti Canon a pozrite si, kde je jej používanie povolené.

Upozorňujeme, že spoločnosť Canon nenesie zodpovednosť za žiadne problémy vyplývajúce z používania funkcie WLAN v iných krajinách alebo regiónoch.

Ktorákoľvek z nasledujúcich činností môže mať za následok právne sankcie:

- zmena alebo úprava výrobu,
- odstraňovanie certifikačných štítkov z výrobu.

Funkciu bezdrôtovej siete LAN tohto výrobku nepoužívajte v blízkosti zdravotníckych zariadení ani iných elektronických zariadení.

Používanie funkcie bezdrôtovej siete LAN v blízkosti zdravotníckych zariadení alebo iných elektronických zariadení môže mať vplyv na prevádzku týchto zariadení.

Spoločnosť Canon Inc. týmto vyhlasuje, že model WM227 spĺňa základné požiadavky a všetky príslušné ustanovenia Smernice 1999/5/ES. Ak chcete získať originálne vyhlásenie o zhode, obráťte sa na túto adresu:

CANON EUROPA N.V. Bovenkerkerweg 59, 1185 XB Amstelveen, The Netherlands
CANON INC. 30-2, Shimomaruko 3-chome, Ohta-ku, Tokyo 146-8501, Japan

Complies with
IDA Standards
DB00671

